

## Maison Oberweis à Luxembourg

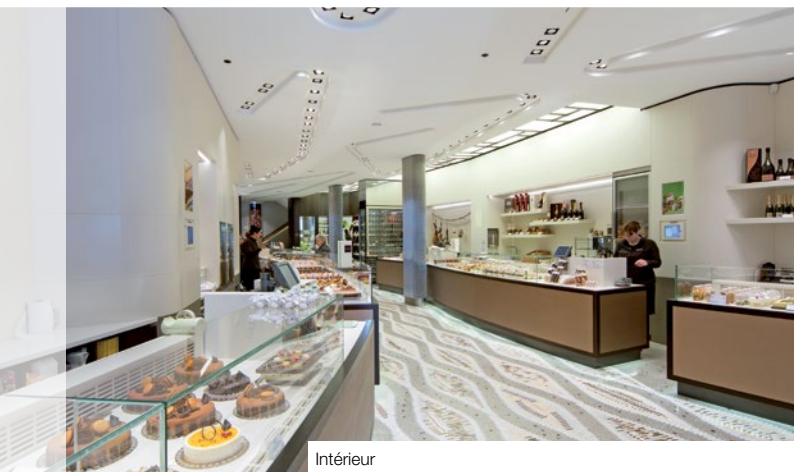
Vue extérieure

Depuis Mars 2013, la Maison Oberweis occupe un bâtiment entièrement rénové de 900 m<sup>2</sup>, décliné sur trois étages tous dédiés à la gourmandise.

La nouvelle boutique a été aménagée par l'architecte luxembourgeois Romain Schmitz et les architectes parisiens, Hélène et Olivier Lempereur.

A l'intérieur, au rez-de-chaussée, de longs comptoirs accueillent les produits traiteurs et les gourmandises sucrées.

Une boutique spécialement dédiée aux chocolats et un salon de thé occupent le 1<sup>er</sup> étage et un restaurant se trouve au niveau supérieur.



Intérieur



Équipement technique en toiture



Chaufferie au sous-sol



Groupe eau glacée

**a+p kieffer omnitec** sàrl s'est vu confier les travaux d'installation, mais a également en charge depuis janvier 2013, la conduite technique et énergétique, la surveillance et la maintenance curative des installations techniques HVAC et sanitaires.

#### TECHNIQUES SOUS CONTRAT :

##### HVAC :

- la machine de production froid
- la production de chaleur
- les centrales de ventilation
- les clapets coupe-feu
- les réseaux de distribution pour eau de chauffage et eau glacée vers les collecteurs de sous-stations
- le réseau de distribution secondaire pour eau de chauffage et eau glacée vers les équipements : radiateurs, convecteurs et centrales de ventilation.

##### Sanitaire :

- le traitement d'eau
- la production d'eau chaude
- les pompes de relevage
- le séparateur de graisse
- la distribution d'eau froide et chaude
- les appareils sanitaires.

##### Régulation :

- la régulation pour les installations de froid, chauffage et ventilation.