



## Verwaltungsgebäude Kirchberg In Luxembourg-Kirchberg

Innenhof

Der Fonds de Compensation, der der allgemeinen Rentenkasse angehört, hatte das Projekt für das Verwaltungsgebäude Kirchberg IAK 2009 im Rahmen seiner Asset-Strategie gestartet.

Der Gebäudekomplex, der die BREEAM-Zertifizierung „Excellent“ trägt und der Energieklasse B angehört, umfasst 4 einzelne Gebäude mit einer Bruttogesamtfläche von 23.000 m<sup>2</sup>.

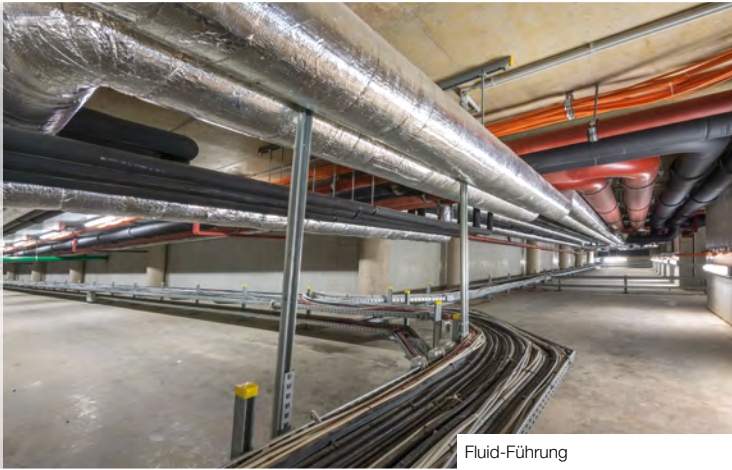
Die Gewerke HLK, Sanitäreanlagen, Sprinkleranlagen, Regelungstechnik und zentrale Leittechnik wurden **a+p kieffer omnitec** anvertraut und 2015 fertiggestellt.

In einer letzten Projektphase wurden 2015 die Mieteinheiten fertiggestellt, so dass die Europäische Investitionsbank 2016 einziehen konnte. Diese Arbeiten wurden ebenfalls **a+p kieffer omnitec** anvertraut.

### **BREEAM-Zertifizierung**

Die BRE Environmental Assessment Method wurde von der privaten britischen Organisation für Forschung im Bauwesen BRE (Building Research Establishment) entwickelt und liefert eine Bewertungsmethode für die Umweltverträglichkeit von Gebäuden.

Die hochangesehene Methode, die als eine der umfassendsten gilt, vergibt je nach erreichter Leistung die folgenden 6 Beurteilungen: „anderweitig nicht genannt - genügend - gut - sehr gut - „exzellent“ - außergewöhnlich“.



Fluid-Führung



Technikzentrale, Gebäude A



Restaurant im Erdgeschoss, Gebäude C



Regelungsschalttafeln

Um Komfort und Sicherheit zu gewährleisten, wurden folgende Anlagen ausgeführt:

- 7 Luftaufbereitungszentralen - 113.500 m<sup>3</sup>/h insgesamt
- 4 Überdruckanlagen für Treppenhäuser - 30.000 m<sup>3</sup>/h
- diverse Lüftungsanlagen - insgesamt 80.000 m<sup>3</sup>/h
- 350 Brandschutzklappen
- 2.200 Konvektoren
- 6 Wärmetauscher, davon 1 VDL - 1.000 kW
- 2 Erzeugungsanlagen für Komfortkälte und 1 für Prozesskälte
- 5 Kältetauscher und 4 Rückgewinnungseinheiten
- 42 Wärmemengenzähler, 44 Kältemengenzähler, 88 Wasserzähler, 90 Stromzähler
- Feuerlöschanlage
- Anlagen für die Küchenausstattung und die Kühlräume

Im Bereich Regelungstechnik, Automatisierung:

- 47 Schalttafeln
- 146 BACnet-Steuerungen
- 970 individuelle Steuerungskästen
- 1 BACnet-Server für die ZLT, ausgestattet mit Energiemanagement-Software
- Steuerungsanlagen für 450 Räume