



Extension Foyer à Leudelange

Vue extérieure

Le groupe Foyer a concrétisé son projet d'extension de 12 000 m² de bureaux en regroupant ses activités financières et d'investissements courant 2018.

a+p kieffer omnitec a débuté les travaux d'installation à partir de septembre 2016 dont les prestations portaient sur :

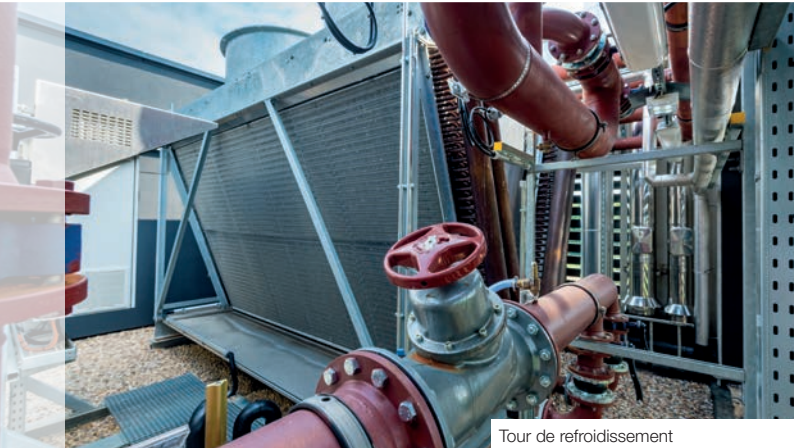
- La production de chaleur par deux chaudières à condensation de 400 et 620 kW
- La production d'eau glacée de 500 et 420 kW, d'un échangeur free chilling de 400 kW avec deux tours de refroidissement de 600 kW unitaire
- La climatisation des bureaux et salles de réunion avec des plafonds chaud/froid équipés de vannes 6 voies
- La ventilation des bureaux, de locaux archives et d'une zone Fitness par 13 groupes de ventilation de 500 à 18 600 m³/h
- La ventilation des parkings par 3 ensembles de ventilateurs pour un total de 63 000 m³/h
- L'équipement sanitaire des réseaux d'eau pluviale, d'eau usée, de distribution d'eau froide sanitaire, d'eau grise pour la valorisation de l'eau de pluie, de protection incendie par RIA, de sprinkler pour la protection des parkings



Chaufferie - Collecteurs chauffage et ballon eau glacée



Groupe de ventilation - Bureaux



Tour de refroidissement



Local collecteurs - Distribution froid

L'eau de pluie est valorisée pour les réseaux d'arrosage des murs végétaux, des arrosages des plantations extérieures et des alimentations des WC. Le bâtiment est certifié BREEAM.

Les prestations du Pôle électrique ont porté sur :

- l'installation de 133 coffrets de régulation individuelle et 36 tableaux électriques HVAC,
- l'installation de 50 automates de régulation individuelle et 323 modules déportés nécessaires à la gestion du chauffage et du refroidissement des bureaux, ainsi qu'à la gestion des stores asservis à des sondes de luminosité,
- l'installation et la programmation de 21 automates de production, ainsi que l'ensemble des capteurs actionneurs,
- le câblage et le raccordement électrique de l'ensemble des installations HVAC,
- l'extension de la GTC du bâtiment existant pour la supervision de l'ensemble des nouvelles installations.

a+p kieffer omnitec en assure la maintenance depuis juillet 2018.